

# Seguridad y Prevención de Incendios Forestales

En Pacific Power, su seguridad es nuestra prioridad principal. Además de reforzar nuestro sistema, hemos mejorado nuestros equipos eléctricos con ajustes y dispositivos que ayudan a prevenir incendios forestales. Monitoreamos las condiciones y los riesgos en tiempo real lo que nos permite actuar cuando sea necesario.

## MEDIDAS DE PREVENCIÓN DE INCENDIOS FORESTALES

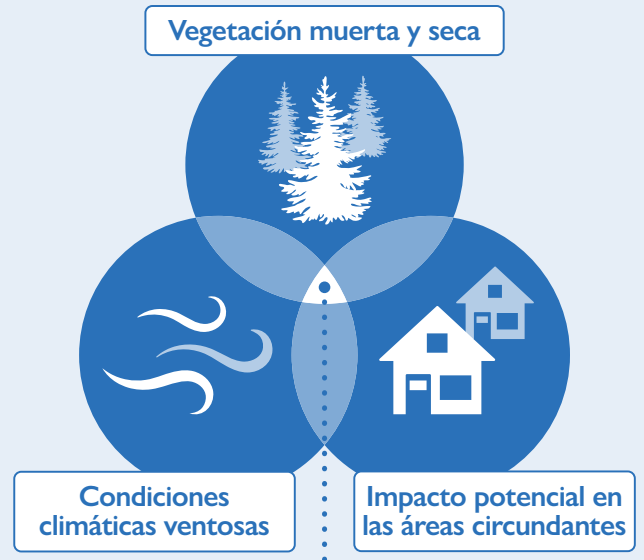
### Mejora de Configuraciones de Seguridad



Podemos ajustar la configuración de las líneas eléctricas para reducir las igniciones.

Si los residuos, vida salvaje o vientos fuertes entran en contacto con nuestras líneas, éstas se desenergizarán en fracciones de segundo.

### Cortes Eléctricos Para la Seguridad Pública



#### CONDICIONES DE CORTES ELÉCTRICOS PARA LA SEGURIDAD PÚBLICA (PSPS)

Podemos cortar la energía en áreas específicas cuando las condiciones climáticas generen un mayor riesgo de incendios forestales.

### Corte De Energía de Emergencia



Cuando un incendio forestal activo se acerca demasiado a nuestros equipos, podemos cortar la energía para evitar otros incendios, proteger a los equipos de primera intervención y mantener a salvo a nuestros clientes y comunidades.

## MANTÉNGASE SEGURO, ALERTA E INFORMADO

- Actualice su información de contacto y regístrese para recibir alertas en [PacificPower.net/Alerts](https://www.pacificpower.net/alerts) o llame al 1-888-221-7070.
- Le enviaremos información importante sobre seguridad por SMS, teléfono y correo electrónico según sus preferencias.