



Entendiendo el Corte del Suministro Eléctrico por Motivos de Seguridad Pública

Qué son y qué esperar



Los Cortes del Suministro Eléctrico por Motivos de Seguridad Pública (PSPS) forman parte de una estrategia mayor que incluye una gestión persistente de la vegetación, un trabajo continuo para reforzar nuestras infraestructuras y una combinación de vigilancia sobre el terreno y tecnología avanzada que nos permita seguir las condiciones meteorológicas en tiempo real y actuar cuando y donde sea necesario.

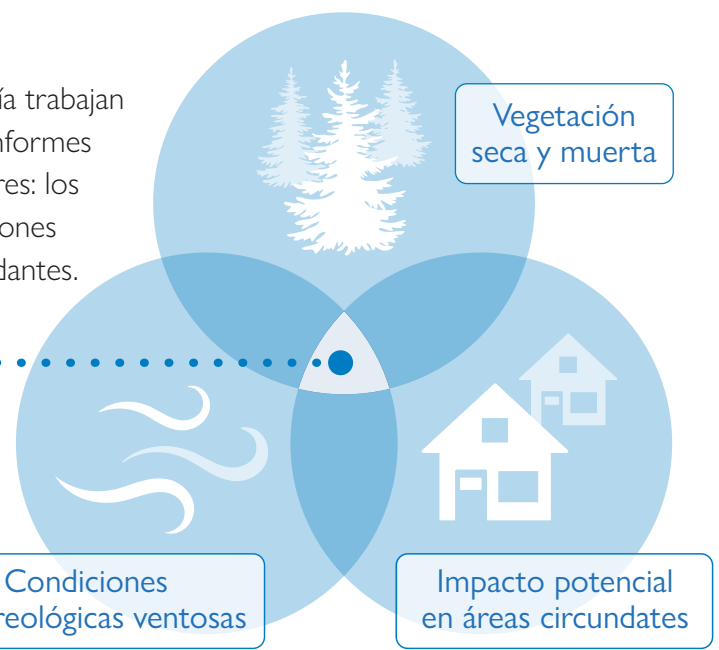
Estamos comprometidos a suministrarle energía fiable. La decisión de implementar un PSPS sólo se toma tras seguir un protocolo establecido y diseñado para proteger su seguridad.



Evalúe

Nuestros equipos de campo y el departamento de meteorología trabajan juntos para crear informes detallados sobre la situación. Estos informes precisos e hiperlocales monitorean la intersección de tres factores: los niveles de humedad en la vegetación, la evolución de las condiciones meteorológicas y las posibles repercusiones en las zonas circundantes.

CONDICIONES DE PSPS



Prepárese

Cuando nuestras observaciones en tiempo real y nuestros modelos meteorológicos indican un riesgo extremo, iniciamos el protocolo PSPS.

Vigilancia de PSPS Iniciada

Se activa un Centro de Coordinación de Emergencias dentro del equipo de Pacific Power para seguir de cerca la situación.

Centro de Coordinación de Emergencias Establecido

Trabajamos con los Socios locales de Seguridad Pública para garantizar una comunicación eficaz en las áreas en las que pueda producirse un PSPS.

Protocolos de comunicación activados

SEGUIMIENTO CONTROL

Si las condiciones cambian rápidamente, puede que tengamos que acelerar ciertas fases de nuestra respuesta.

Activación de PSPS

Una vez aprobado un PSPS, enviamos las notificaciones apropiadas a los clientes, instalaciones críticas, Socios de Seguridad Pública, organizaciones reguladoras, grandes clientes industriales y miembros del equipo de operaciones de campo y del sistema necesarios. Comienzan los preparativos para la apertura de los Centros de Recursos Comunitarios, que son instalaciones locales que ofrecen servicios como baños, carga de dispositivos, Wi-Fi y mucho más para clientes y miembros de la comunidad.

SEGUIMIENTO CONTROL

Restauración

Mejoramiento de las condiciones

Inspección de condiciones

Empieza la restauración

Cuando nuestro análisis indica que el riesgo ha reducido, empezaremos a organizar y activar recursos para acelerar la restauración.

Antes de restaurar la energía, nuestros equipos de campo determinarán si alguna línea eléctrica o circuito se ha dañado y requiere atención.

Nuestro enfoque coordinado nos permite restaurar la energía a los clientes por etapas mientras determinamos la seguridad de cada área específica.

Se reestablecerá el suministro eléctrico durante las horas diurnas, y sólo después de que una inspección diurna completa demuestre que todas las líneas están despejadas y libres de daños.

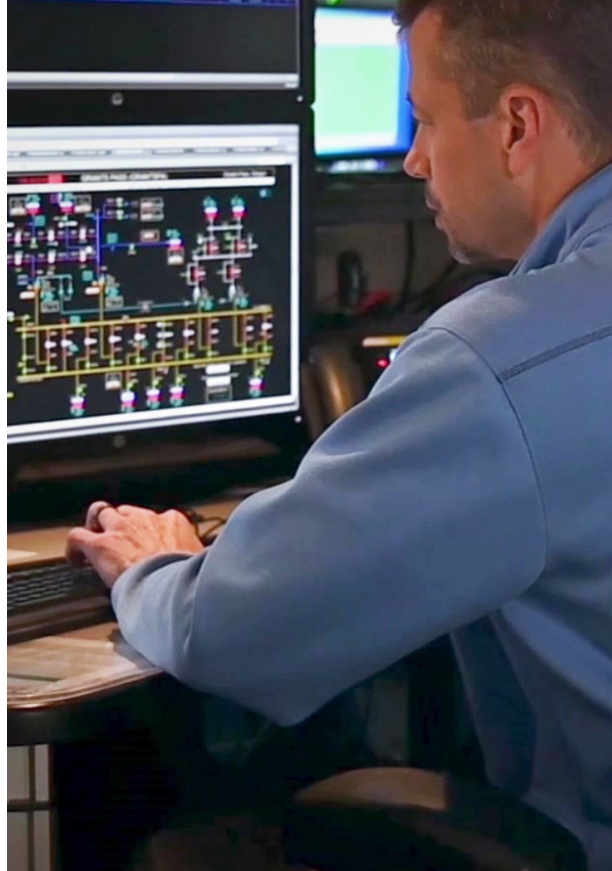
¿Por qué se produce un Corte del Suministro Eléctrico por Motivos de Seguridad Pública?

Nos esforzamos por retirar plantas y árboles de las líneas eléctricas, pero los vientos fuertes pueden acarrear escombros, ramas y otros materiales encima de las líneas.

Una chispa puede provocar la rápida propagación de un incendio forestal cuando los fuertes vientos se combinan con altas temperaturas, baja humedad y otras condiciones peligrosas.

Puede ser necesario cortar el suministro eléctrico en áreas con condiciones meteorológicas peligrosas para garantizar la seguridad de su comunidad.

Nos tomamos muy en serio la decisión de cortar el suministro eléctrico, y los Cortes del Suministro Eléctrico por Motivos de Seguridad Pública serán selectivos, precisos y se basarán en datos sólidos y en tiempo real de la situación sobre el terreno.



¿Qué puede esperar?

Nos comprometemos a facilitarle información lo antes posible. Las condiciones de peligro pueden ser impredecibles y cambiar rápidamente, pero, por lo regular, puede esperar lo siguiente:

AVISO PREVIO

Siempre que sea posible, avisaremos con antelación de un Corte del Suministro Eléctrico por Motivos de Seguridad Pública. Aunque el empeoramiento de las condiciones puede requerir una actuación rápida, nuestro objetivo es alertar a los socios de seguridad pública con unas 72 horas de anticipación y, junto con estos socios locales, empezar a alertar a los clientes. Por lo general, los clientes recibirán un aviso de PSPS con 48 horas de antelación.

ACTUALIZACIONES CONTINUAS

A medida que cambien las condiciones sobre el terreno, le mantendremos informado antes, durante y después de un Corte del Suministro Eléctrico por Motivos de Seguridad Pública. Las actualizaciones se realizarán a través del sitio web, mensajes de texto, llamadas telefónicas y redes sociales.

INSPECCIONES DE SEGURIDAD

Una vez transcurridas las condiciones meteorológicas extremas, nuestros equipos de campo inspeccionarán las líneas eléctricas y los equipos para retirar los escombros y hacer las reparaciones necesarias antes de reestablecer el suministro eléctrico. Para que la inspección sea lo más exhaustiva posible, este trabajo debe realizarse durante las horas diurnas.

Metas cronológicas de comunicación con el cliente

24 -48 horas antes	Advertencia de PSPS a los clientes
1-4 horas antes	Corte de energía inminente o comienzo
Cada 24 horas durante el evento PSPS (si es necesario)	Actualizaciones de Estado
Empieza la Reenergización	Actualizaciones de Estado
Reenergización Completada	Actualizaciones de Estado

NOTA: Si se cancela un PSPS previsto o anunciado, le informaremos lo antes posible.



Herramientas y recursos para ayudarle a planificar

- Visite [PacificPower.net/PSPS](https://www.pacificpower.net/PSPS) para obtener respuestas a las preguntas más frecuentes y recursos que le ayudarán a prepararse para un posible evento PSPS.
- Si usted o alguien en su casa tiene necesidades médicas que dependen de la electricidad, por favor háganoslo saber para que pueda recibir una notificación adicional antes de un Corte del Suministro Eléctrico por Motivos de Seguridad Pública.
- También debe tener un plan de emergencia con su proveedor de cuidados que incluya energía de reserva.
- Para asegurarse de que el número de teléfono y el correo electrónico en su cuenta estén correctos, llame al **1-888-221-7070**.



Escanee el código para ver el video PSPS.



Si necesita hablar con un representante que habla español, llame al **1-888-225-2611**.